



# LA TUA IMPRESA DA REATTIVA A PREDITTIVA

---

Soluzioni su misura per i dati della tua azienda

*[datadeep.it](https://datadeep.it)*





## **DataDeep - Il valore profondo dei dati**

***è un progetto di Karon srl***

Via De Amicis, 23 - 28077 - Prato Sesia (NO)

Tel: 0163 03 50 14

Email: [ai@datadeep.it](mailto:ai@datadeep.it)

Sito web: [www.datadeep.it](http://www.datadeep.it)



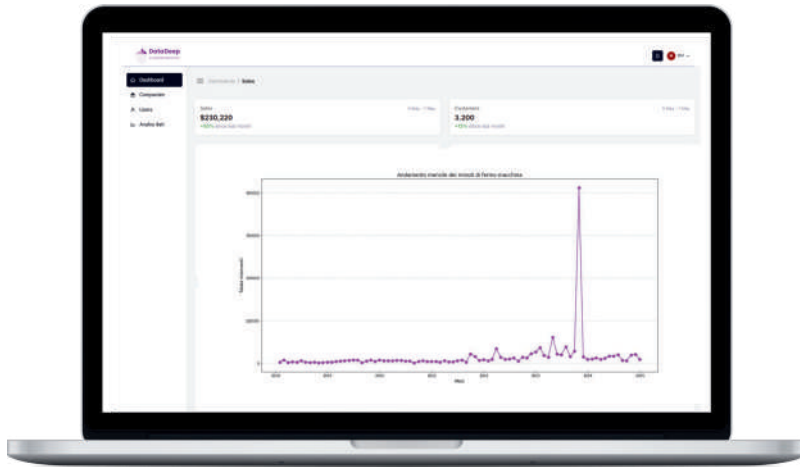
# Mission

Ricavare **il valore economico**  
presente nei dati aziendali



# Con DataDeep hai **progetto dati su misura** **+ Data Scientist**

**Piattaforma per orchestrare i tuoi  
algoritmi di Machine Learning creati  
su misura per te**



**Un Data Scientist dedicato  
alla tua azienda**





## Focus: il Data Scientist dedicato

Con DataDeep hai a disposizione, oltre alla piattaforma di Analisi Dati, un Data Scientist che grazie alle sue competenze avanzate, trasforma numeri e informazioni grezze in insight chiari e mirati.

Un supporto essenziale per i CEO che vogliono prendere decisioni basate su dati concreti.

Ti aiuterà a:

- Trasformare i dati grezzi in informazioni utili
- Interpretare i risultati delle analisi, ciò che realmente i dati rivelano
- Utilizzare modelli predittivi per anticipare situazioni
- Acquisire il know-how per diventare Data Driven





# Si fidano di noi



UNIVERSITÀ  
DI PISA



UNIVERSITÀ  
DEGLI STUDI  
FIRENZE

UNIMORE  
UNIVERSITÀ DEGLI STUDI DI  
MOCCENA E REGGIO EMILIA



ROTO-MACHINERY  
GROUP



CONFINDUSTRIA  
MACERATA



EDIZIONI SOPRAMONTE



CONFINDUSTRIA  
Valle d'Aosta  
Gruppo Giovani Imprenditori



# Da dove iniziare



**01**

## **Contattaci**

Prenota un incontro per scoprire cosa possiamo fare per te e la tua azienda



**02**

## **Parlaci dei tuoi obiettivi**

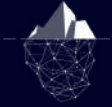
Collabora con noi per definire un progetto che risolva un problema specifico e raggiunga gli obiettivi che ti sei prefissato



**03**

## **Valuta il progetto**

Analizza la proposta che abbiamo sviluppato per il tuo progetto su misura con i dati



# Perché scegliere **DataDeep?**

1

**Piattaforma modelli ML e AI**

2

**Modelli su misura**

3

**Architettura proprietaria**

4

**Soluzione modulare**

5

**Data Scientist a supporto**

1

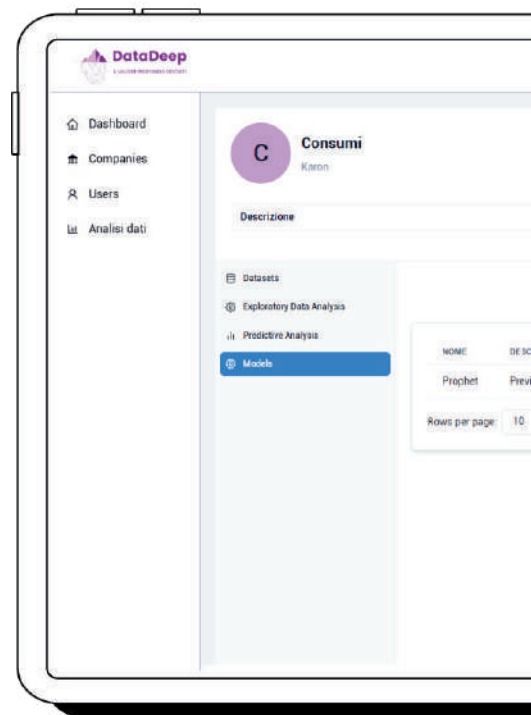
# Piattaforma modelli ML e AI

*Il cuore del tuo ecosistema di analisi e gestione dei dati*

La piattaforma di DataDeep è il cuore del progetto: **è il luogo in cui orchestrare** e in cui vengono integrati e gestiti **modelli di Machine Learning e Intelligenza Artificiale, progettati su misura** per le esigenze dell'azienda.

Nei progetti su misura, la piattaforma offre diverse modalità di visualizzazione dei dati, adattandosi alle necessità operative.

**Le informazioni** che servono agli utenti possono essere **integrate e visualizzate direttamente nei sistemi aziendali** tramite API o **presentate sulla piattaforma di DataDeep** attraverso dashboard intuitive, chatbot, notifiche in tempo reale e report interattivi, garantendo un accesso rapido, efficace e personalizzato ai dati.



2

## Modelli su misura

*Analisi e Machine Learning adattati alle tue reali esigenze*

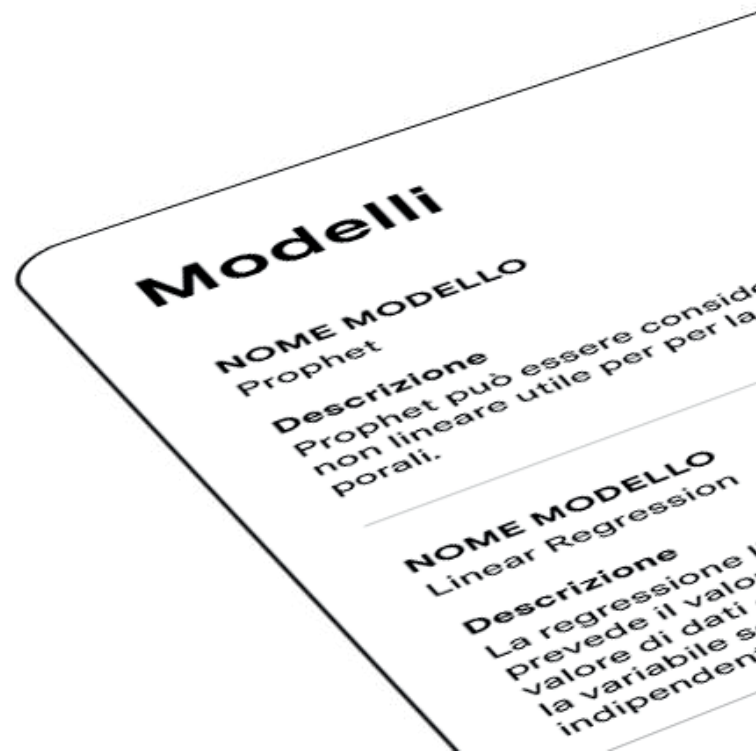
---

Le nostre soluzioni di machine learning e intelligenza artificiale sono progettate per adattarsi perfettamente alle esigenze specifiche di ogni azienda.

**Ogni modello è sviluppato su misura**, garantendo prestazioni ottimali e massima efficienza.

**I modelli realizzati da DataDeep diventano di proprietà del cliente**, e offrono pieno controllo sui dati e sui processi, senza il rischio di aumentare il debito tecnologico.

Inoltre, la loro valorizzazione strategica consente alle imprese di trasformare l'AI in un vantaggio competitivo concreto, migliorando l'automazione, l'analisi dei dati e il processo decisionale.



3

## Architettura proprietaria

*Nessun vincolo esterno: l'infrastruttura è della tua azienda*

---

A differenza di molte soluzioni basate su infrastrutture esterne, la nostra **architettura è completamente indipendente da fornitori di servizi cloud specifici**.

Le aziende non sono vincolate a piattaforme proprietarie e possono mantenere il **pieno controllo** sulla gestione, l'ottimizzazione e la sicurezza dei propri dati.

Un'architettura proprietaria garantisce maggiore flessibilità nella personalizzazione, permettendo di adattare le tecnologie AI a infrastrutture esistenti senza compromessi, oltre a ridurre i costi e i rischi legati alla dipendenza da terze parti.



## 4

## Soluzione modulare

*Un sistema flessibile, scalabile e personalizzabile nel tempo*

---

La nostra **soluzione** è **progettata con un'architettura modulare**, consentendo un'implementazione flessibile e scalabile.

Questo significa che i modelli e algoritmi sviluppati ad hoc da DataDeep possono essere integrati direttamente nei sistemi aziendali tramite API e vengono orchestrati nella nostra piattaforma, installabile su cloud (di DataDeep o del cliente) o direttamente sui server aziendali (on-premises).

Questa modularità permette alle imprese di adattare la soluzione di DataDeep alle **proprie necessità operative**, scegliendo le componenti più utili per il proprio contesto e integrandole facilmente con sistemi esistenti, senza la necessità di una revisione completa dell'infrastruttura IT.



5

# Un Data Scientist per la tua azienda

*Esperti al tuo fianco per interpretare i dati e creare valore*

---

Un Data Scientist è il partner strategico che ogni imprenditore dovrebbe avere al proprio fianco.

Grazie alle sue competenze avanzate nell'analisi dei dati, trasforma numeri e informazioni grezze in insight chiari e mirati.

- **Estrapolano informazioni utili dai dati**
- **Interpretano i risultati delle analisi**
- **Utilizzano modelli predittivi per anticipare situazioni**
- **Forniscono il know-how per diventare Data Driven**





# Casi di applicazione

ALCUNI PROGETTI

1

## **Controllo qualità**

Aquafil SpA

2

## **Manutenzione predittiva macchinari**

PaperDi SpA

3

## **Assistente AI di primo livello**

Polivinil Rotomachinery SpA



1

# Controllo qualità

## CASO DI APPLICAZIONE - PROGETTO REALE

**Aquafil SpA**, azienda specializzata nella produzione di fibre sintetiche, ha adottato un sistema innovativo per migliorare il controllo qualità dei suoi prodotti.

L'**obiettivo** era ridurre difetti e sprechi, aumentando l'efficienza produttiva. Per farlo, è stata sviluppata una soluzione basata sull'analisi dei dati, capace di individuare eventuali problemi nella produzione e fornire informazioni utili per prevenirli.

Il **progetto** ha seguito un percorso strutturato, partendo dallo studio approfondito dei dati per comprendere eventuali anomalie e tendenze.

Successivamente, sono stati applicati metodi per rendere le informazioni più equilibrate e affidabili, permettendo così un'analisi più accurata.

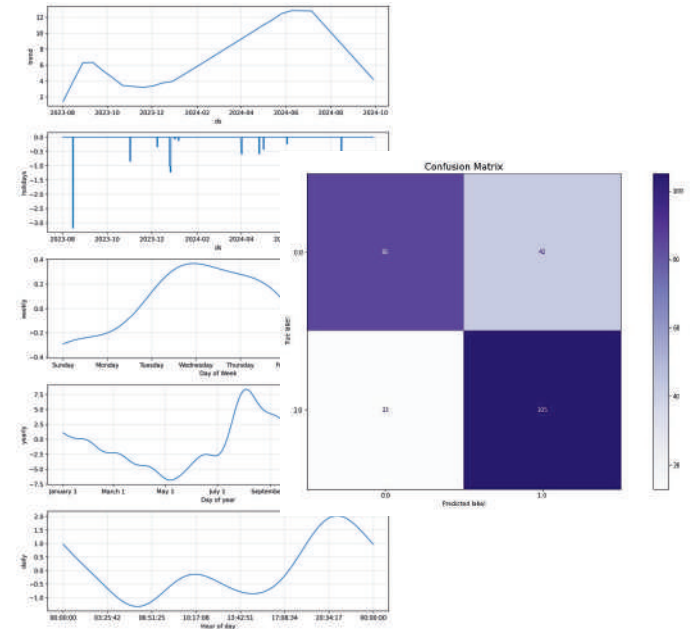
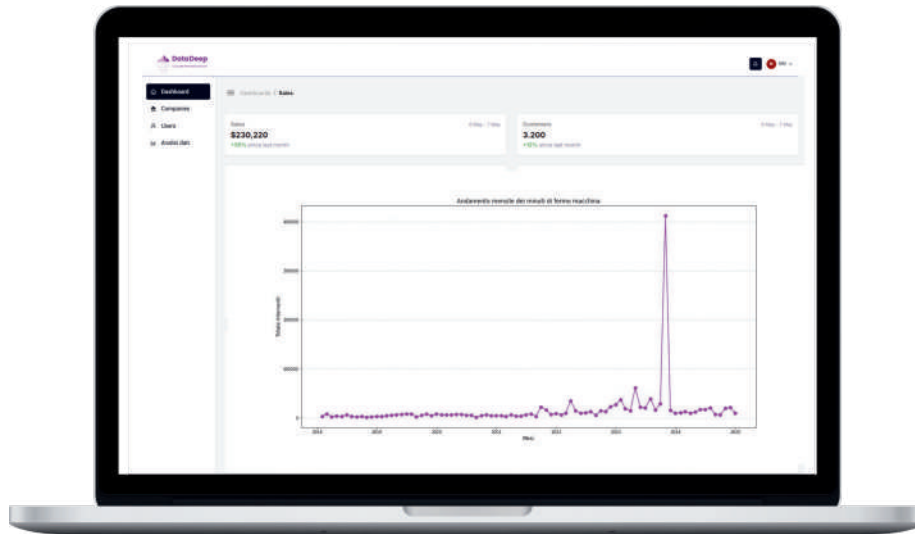
Sono stati testati diversi modelli per valutare quale fosse il più efficace nel riconoscere difetti e prevenire problemi di produzione.

Per rendere il tutto più semplice e accessibile agli operatori, è stata creata una piattaforma digitale con una **dashboard** interattiva, che permette di monitorare in tempo reale la qualità della produzione e ricevere notifiche in caso di anomalie.

Grazie a questo **approccio**, Aquafil ha migliorato il controllo della qualità, ridotto gli sprechi e ottimizzato le risorse, contribuendo a rendere la produzione più efficiente e sostenibile.



CONTROLLO QUALITA'





## 2 Manutenzione predittiva macchinari

### CASO DI APPLICAZIONE - PROGETTO REALE

L'implementazione del modello predittivo presso **PaperDi** ha permesso di trasformare un problema critico in un'opportunità di innovazione.

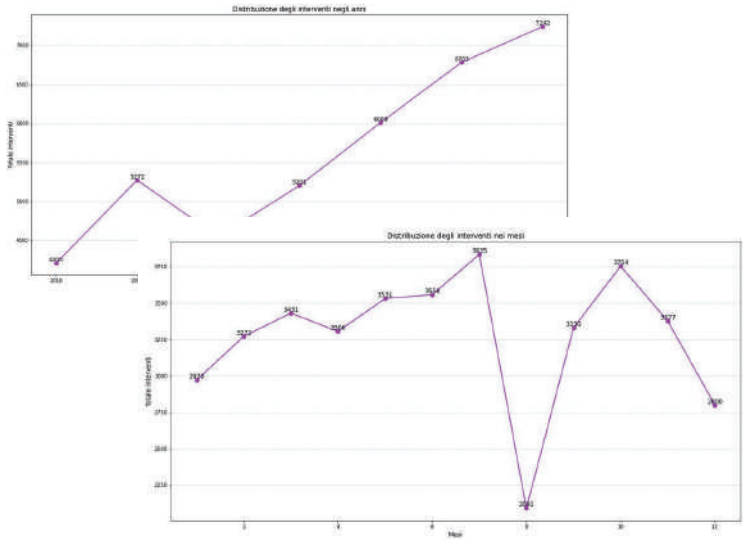
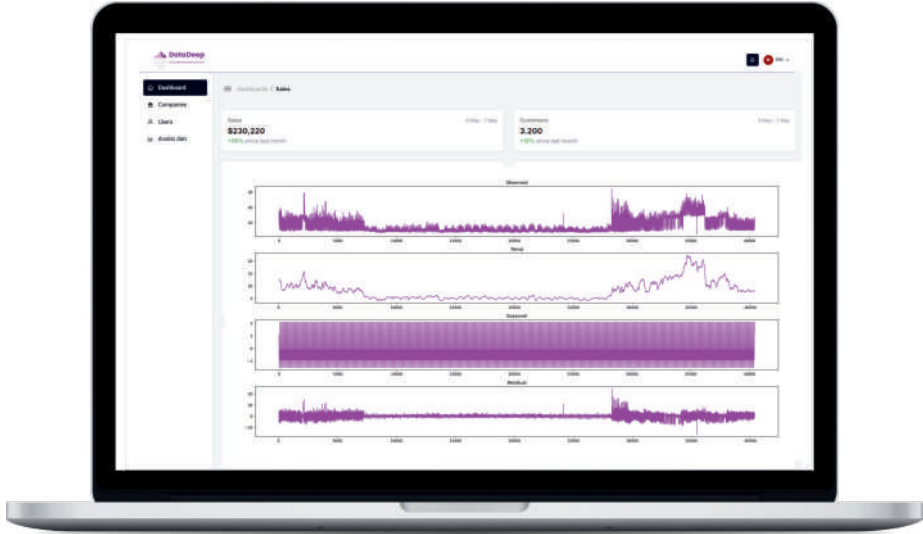
L'analisi dei dati storici ha rivelato che oltre il 95% dei tempi di fermo macchina era dovuto a guasti improvvisi, con un impatto significativo sulla produttività.

Grazie all'integrazione di un sistema predittivo avanzato, l'azienda è ora in grado di prevedere questi eventi e pianificare interventi mirati prima che si verifichino interruzioni gravi.

La combinazione di analisi dati, intelligenza artificiale e strategie di manutenzione preventiva ha portato a un incremento dell'efficienza produttiva, riducendo i costi operativi e migliorando la competitività nel settore.

Il successo di questo progetto dimostra come l'innovazione digitale possa rappresentare un valore aggiunto fondamentale per il miglioramento continuo nei contesti industriali.







3

## Assistente AI di primo livello

### CASO DI APPLICAZIONE - PROGETTO REALE

**Polivinil Rotomachinery S.p.A.** si trova a gestire un elevato volume di richieste di assistenza tecnica provenienti da clienti di tutto il mondo.

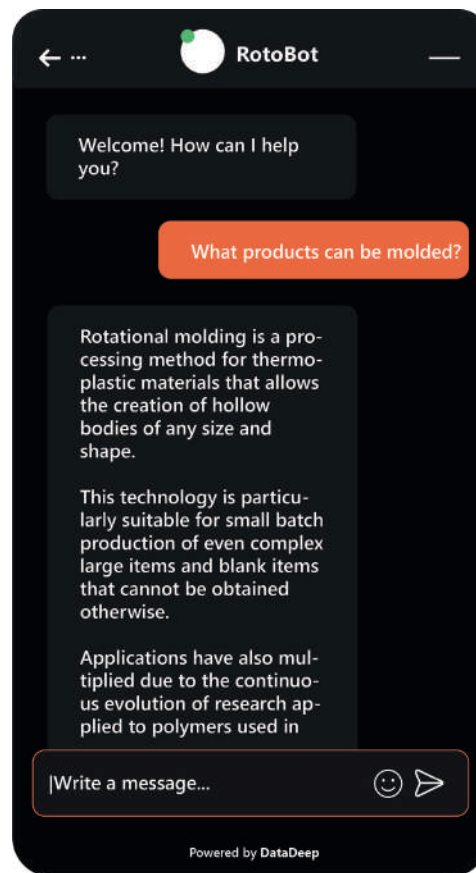
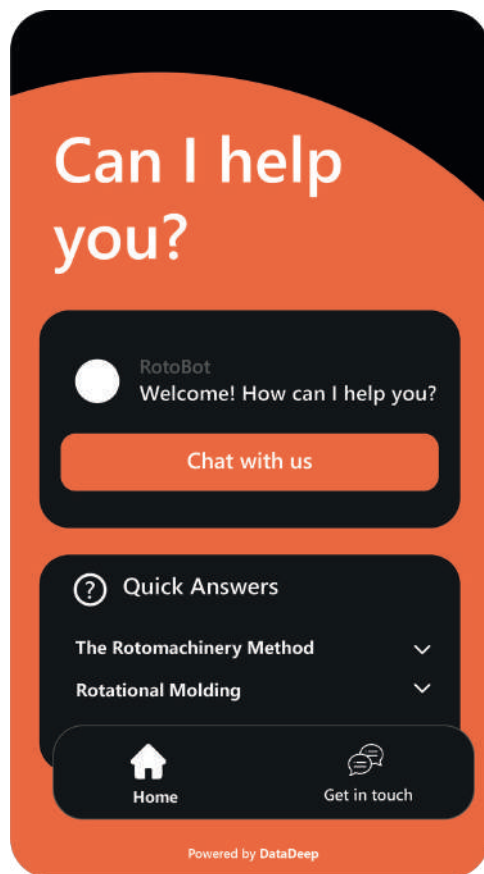
La crescente domanda ha messo sotto pressione le risorse aziendali, spingendo l'azienda a valutare soluzioni innovative.

L'analisi ha evidenziato come l'introduzione di un chatbot AI potrebbe rappresentare una svolta strategica, ma solo dopo un'adeguata riorganizzazione dei dati aziendali.

La sfida principale risiede nella necessità di costruire una solida infrastruttura di dati, che permetta in futuro di implementare un sistema AI efficace.

Questo studio ha permesso all'azienda di individuare i prossimi passi da compiere per migliorare la propria efficienza operativa e la qualità del servizio clienti.







# Chi siamo

Nel mondo di oggi, i dati vengono spesso descritti come il nuovo oro nero (petrolio), ovvero come una risorsa capace di apportare un valore incommensurabile alle nostre imprese.

In DataDeep, tuttavia, preferiamo vedere **i dati come i semi necessari per far fiorire un campo fertile.**

In questa analogia, ogni particella di suolo rappresenta un singolo dato carico di potenziale.

Allo stesso modo in cui un terreno ricco e ben curato può dar vita a un'ampia varietà di vegetazione, nutrendo interi ecosistemi, così i dati, se raccolti, elaborati e impiegati con sapienza, sono in grado di far emergere intuizioni profonde, innovazioni disruptive di notevole valore economico.

Noi di DataDeep ci vediamo come i coltivatori di questi terreni, dove, seminando e curando il suolo, raccogliamo i frutti sotto forma di percezioni, soluzioni a dilemmi complessi e opportunità d'affari inedite.

Tuttavia, senza un'adeguata comprensione e strumenti avanzati, queste risorse rischiano di rimanere inesplorate.

**DataDeep**, per questo, **è nata** con l'obiettivo di aiutare le imprese a estrapolare il valore nascosto nei dati, **progettando e sviluppando soluzioni su misura di Machine Learning e AI**, necessari per ottimizzare i processi aziendali con i dati e risolvere problemi complessi.



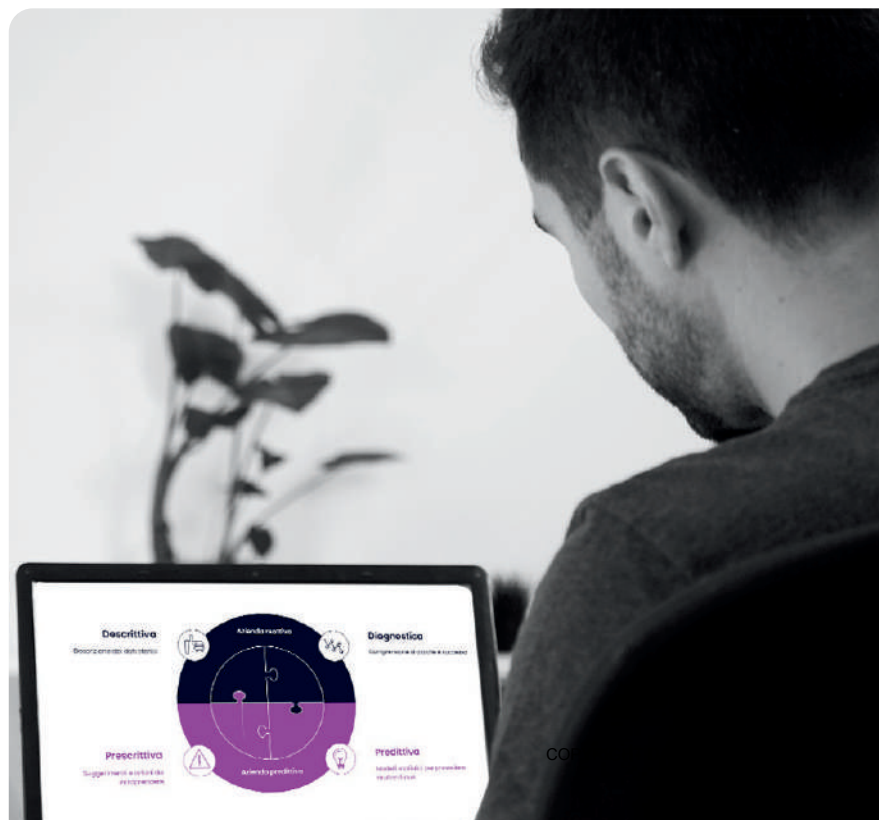
# Una rete affidabile di Professionisti e Partner

Grazie alla nostra rete di professionisti e di partner, siamo in grado di offrire una gamma completa di consulenza, supporto e soluzioni personalizzate per tutte le aree aziendali.

Le nostre soluzioni sono progettate per avere un impatto positivo su tutte le figure aziendali coinvolte e possono essere adattate per risolvere problemi specifici in ogni reparto, garantendo miglioramenti operativi complessivi.

## DataDeep

è il **laboratorio** che  
racchiude  
tutte le nostre **competenze**  
tecniche,  
pratiche e teoriche.





## DataDeep - Il valore profondo dei dati

*è un progetto di Karon srl*

Via De Amicis, 23 - 28077 - Prato Sesia (NO)


Tel: 0163 03 50 14

Email: [ai@datadeep.it](mailto:ai@datadeep.it)


Sito web: [www.datadeep.it](http://www.datadeep.it)




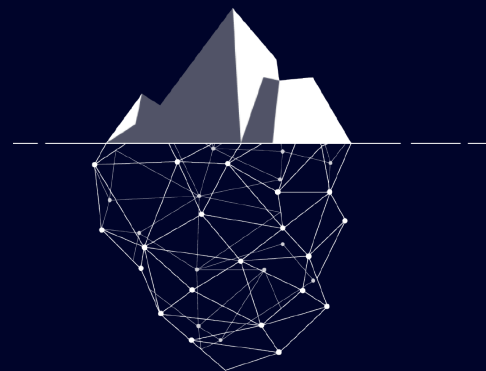
# CONTATTI

 0163 03 50 14

 [ai@datadeep.it](mailto:ai@datadeep.it)

 [www.datadeep.it](http://www.datadeep.it)

 via Edmondo De Amicis, 23 - Prato Sesia (NO) - Italy



*DataDeep è un brand di Karon srl*